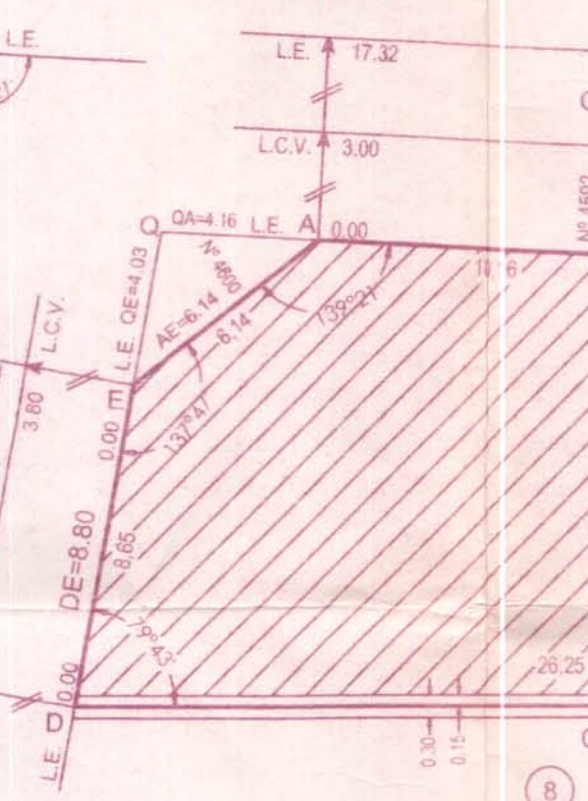


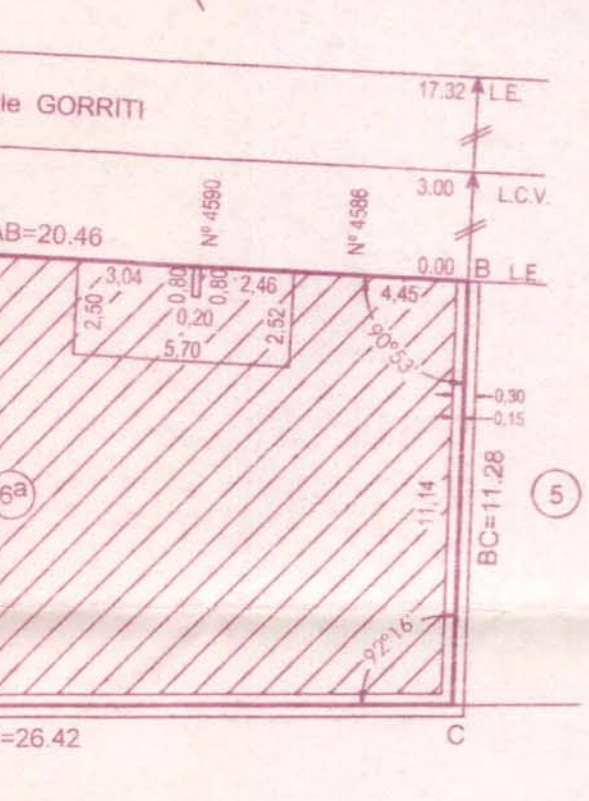
CROQUIS SEGUN TITULO



DETALLE DE OCHAVA



PLANO SEGUN MENSURA



CONTINUACION NOTAS:
EN LOS TERMINOS DE LA LEY 19.552, POR LA CAMARA TRANSFORMADORA UBICADA EN PLANTA SUBSUELO UNA VEZ FORMALIZADO EL RESPECTIVO CONVENIO A TITULO GRATUITO U ONEROSO O, EN SU DEFECTO, UNA VEZ ABOINADA LA INDEMNIZACION QUE SE FUE JUDICIALMENTE. LAS CIRCUNSTANCIAS PRECEDENTEMENTE EXPUESTAS OBLIGATORIAMENTE DEBERAN CONSTAR EN EL REGLAMENTO DE COPROPIEDAD Y ADMINISTRACION Y SER TRANSCRITAS EN TODAS LAS ESCRITURAS TRASLATIVAS DE DOMINIO - SE CUMPLE CON LOS ART. 1º Y 2º DE LA LEY 13.512.

BALANCE DE SUPERFICIES

SUPERFICIE SEGUN MENSURA PARCELA 6ª	297,25 m²
SUPERFICIE SEGUN TITULO	285,45 m²
DIFFERENCIA EN MAS	11,80 m²

PLANILLA DE UNIDADES COMPLEMENTARIAS

Unidad Complementaria	Piso nº	Cubierta m²	Semicubierta m²	Descubierta m²	Balcon m²	Total por piso m²	Total Un. Func. Com. m²	Porcentaje Fiscal (%)	Observaciones
I	PLANTA SUBSUELO	143,71	—	—	—	143,71	162,78	8,135	
II	PLANTA BAJA	18,94	—	—	—	18,94	1,3	0,031	
III	PLANTA SUBSUELO	1,37	—	—	—	1,37	1,2	0,029	
TOTALES		165,29	—	—	—	165,29	165,5	8,195	

PLANILLA DE SUPERFICIES COMUNES

PISO	Cubierta m²	Semicub. m²	Descub. m²	Balcon m²	SUPERFICIES EXTERIORES		TOTAL m²	Observaciones
					ESCALERAS A.U.C.	TOTAL		
PLANTA SUBSUELO	160,90	—	—	—	1,37	2,09	162,99	
PLANTA BAJA	103,36	14,16	—	—	—	—	117,52	SE DESCONTO VANO ESC=2,09m²
1º	65,12	—	—	—	—	—	65,12	
2º	65,12	—	—	—	—	—	65,12	
3º	65,12	—	—	—	—	—	65,12	
4º	65,12	—	—	—	—	—	65,12	
5º	65,12	—	—	—	—	—	65,12	
6º	65,12	—	—	—	—	—	65,12	
7º	65,12	—	—	—	—	—	65,12	
8º	65,12	—	—	—	—	—	65,12	
9º	65,12	—	—	—	—	—	65,12	
TOTALES	143,32	5,88	53,43	—	—	—	202,43	

PLANILLA DE UNIDADES FUNCIONALES

Unidad Funcional	Piso nº	Cubierta m²	Semicubierta m²	Descubierta m²	Balcon m²	Total por piso m²	Total Un. Func. m²	Porcentaje Fiscal (%)	Observaciones
1	PB	32,92	—	—	—	32,92	32,92	1,266	
2	A	125,78	—	—	—	125,78	125,78	4,797	
3	B	42,98	5,27	—	—	48,25	48,25	2,061	
4	C	48,21	1,63	—	—	49,84	49,84	2,347	
5	D	46,10	1,54	—	—	47,64	47,64	2,260	
6	E	61,83	—	—	—	61,83	61,83	2,692	
7	F	32,91	—	—	—	32,91	32,91	1,603	
8	G	42,98	5,27	—	—	48,25	48,25	2,061	
9	H	48,21	1,63	—	—	49,84	49,84	2,347	
10	I	46,10	1,54	—	—	47,64	47,64	2,260	
11	J	61,83	—	—	—	61,83	61,83	2,692	
12	K	32,91	—	—	—	32,91	32,91	1,603	
13	L	42,98	5,27	—	—	48,25	48,25	2,061	
14	M	48,21	1,63	—	—	49,84	49,84	2,347	
15	N	46,10	1,54	—	—	47,64	47,64	2,260	
16	O	61,83	—	—	—	61,83	61,83	2,692	
17	P	32,91	—	—	—	32,91	32,91	1,603	
18	Q	42,98	5,27	—	—	48,25	48,25	2,061	
19	R	48,21	1,63	—	—	49,84	49,84	2,347	
20	S	46,10	1,54	—	—	47,64	47,64	2,260	
21	T	61,83	—	—	—	61,83	61,83	2,692	
22	U	32,91	—	—	—	32,91	32,91	1,603	
23	V	42,98	5,27	—	—	48,25	48,25	2,061	
24	W	48,21	1,63	—	—	49,84	49,84	2,347	
25	X	46,10	1,54	—	—	47,64	47,64	2,260	
26	Y	61,83	—	—	—	61,83	61,83	2,692	
27	Z	32,91	—	—	—	32,91	32,91	1,603	
28	AA	42,98	5,27	—	—	48,25	48,25	2,061	
29	AB	48,21	1,63	—	—	49,84	49,84	2,347	SE DESCONTO VACIO=9,38m²
30	AC	46,10	1,54	—	—	47,64	47,64	2,260	SE DESCONTO VACIO=9,54m²
31	AD	61,83	—	—	—	61,83	61,83	2,692	SE DESCONTO VACIO=9,38m²
32	AE	32,91	—	—	—	32,91	32,91	1,603	SE DESCONTO VACIO=9,32m²
33	AF	22,89	—	—	—	22,89	22,89	1,091	SE DESCONTO VACIO=7,68m²
34	AG	17,84	—	—	—	17,84	17,84	1,731	SE DESCONTO VANO ESC=1,97m²
35	AH	30,82	—	—	—	30,82	30,82	1,621	SE DESCONTO VACIO=6,85m²
36	AI	23,86	—	—	—	23,86	23,86	1,133	
37	AJ	31,53	—	—	—	31,53	31,53	1,483	
38	AK	23,66	—	—	—	23,66	23,66	1,133	SE DESCONTO VACIO=8,92m²
39	AL	61,58	1,65	—	—	63,23	63,23	2,483	
40	AM	29,00	—	—	—	29,00	29,00	1,233	
41	AN	35,88	1,67	—	—	37,55	37,55	1,730	
42	AO	79,49	—	—	—	79,49	79,49	3,162	
43	AP	56,83	3,90	—	—	60,73	60,73	2,812	
44	AQ	48,96	—	—	—	48,96	48,96	2,122	
45	AR	35,27	—	—	—	35,27	35,27	1,385	
TOTALES		2.031,85	46,27	91,91	228,91	2.398,94	2.396,94	91,605	

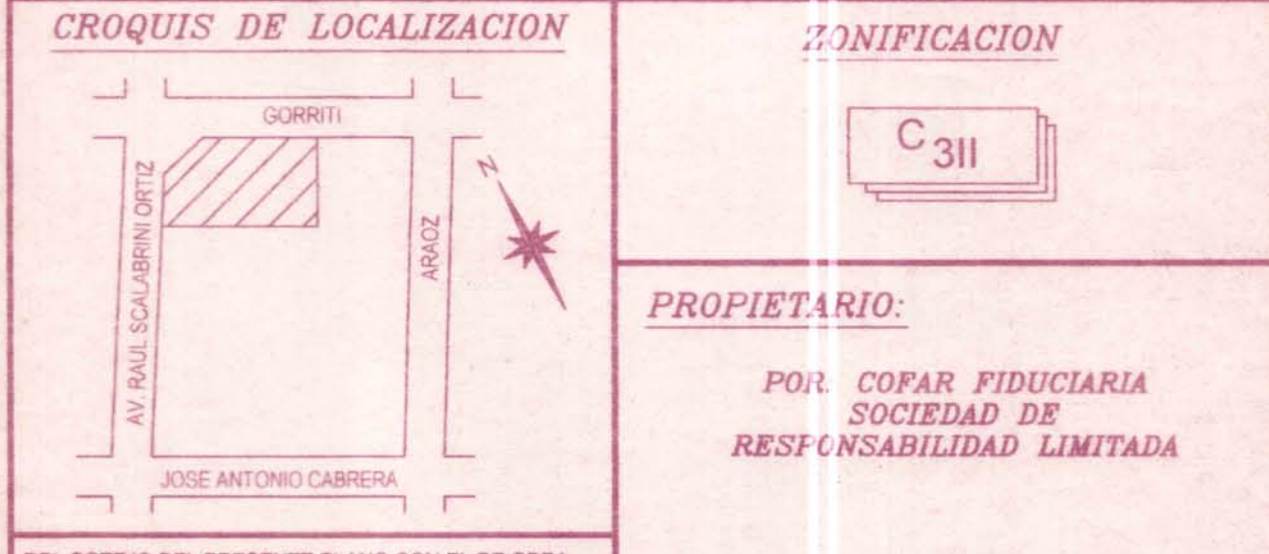
(NOTA: LOS PORCENTAJES FISCALES INDICADOS EN ESTA PLANILLA HAN SIDO CALCULADOS POR EL PROFESIONAL Y LA EXACTITUD DE LOS MISMOS QUEDA BAJO SU EXCLUSIVA RESPONSABILIDAD.)

ADMINISTRACION EXPEDIENTE Nº 78998/2012

Capital Federal
 MENSURA PARTICULAR Y DIVISION FOR EL REGIMEN DE PROPIEDAD HORIZONTAL (LEY 13.512)
 PARCELA: 6ª MANZANA: 13 SECCION: 19 CIRCUNSCRIPCION: 18
 Calle GORRITI Nº 4586/4590/4592/4600 esq. Av Raul Scalabrini Ortiz Nº 1395

PROPIETARIO:
COFAR FIDUCIARIA SOCIEDAD DE RESPONSABILIDAD LIMITADA

PARTIDAS DE ORIGEN Nº 425949-01
 INSCRIPCION EN EL REGISTRO DE LA PROPIEDAD INMUEBLE
 MATRICULA: FRE 18-8641



DEL COTEJO DEL PRESENTE PLANO CON EL DE OBRAS APROBADO, EFECTUADO POR EL PROFESIONAL, SURGE QUE NO EXISTEN CONSTRUCCIONES REALIZADAS SIN PERMISO A LA FECHA DE LA MENSURA. ANTE EL REQUERIMIENTO DE LA EMPRESA CONCESIONARIA DEL SERVICIO PUBLICO DE ELECTRICIDAD, SE CONSTITUYA A SU FAVOR, SERVIDUMBRE ADMINISTRATIVA DE ELECTRODUCTO CONTINUA EN EL INTERIOR DEL PLANO.

CUILLERMO MARTIN FUHR
 DNI 13.529.256
 SOCIO GERENTE

JOSÉ EDUARDO ZUNINI
 DNI 10.691.066
 SOCIO GERENTE

DOMICILIO: Calle B. de las Encarnadas 1400 (P. CAETA)
 CENTRO DEL PRESENTE PLANO SE APLICA REGISTRO DE LAS MUNICIPALIDADES

FECHA DE MENSURA: ENERO DEL 2012
 MARCELO OSCAR ROZADO AGRIMENSOR
 MATRICULA PROFESIONAL: 3011
 INSCRIPCION: CATASTRO: 4192
 DOMICILIO: CAJALBO Nº 999 724 CAP. FEED

MH-344-2012

18 JUL. 2012

TIPO "M"
 0,94 X 0,90

NOTA: TODAS LAS MEDIDAS LINEALES ESTAN EXPRESADAS EN METROS

ESCALA 1:100